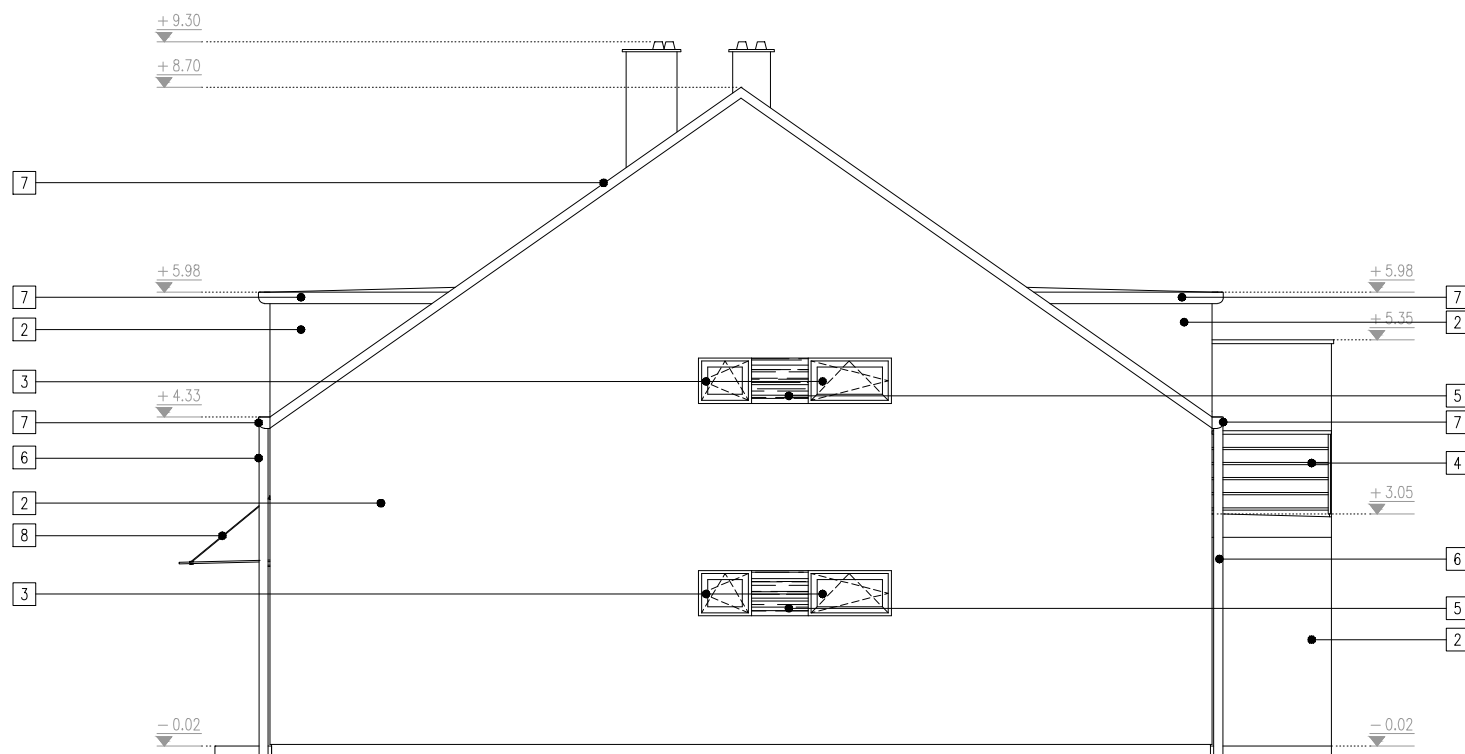


ELEWACJA FRONTOWA



ELEWACJA BOCZNA

**UWAGI OGÓLNE:**

- 01 Wszystkie wymiary bezwzględnie sprawdzać na bieżąco w trakcie realizacji inwestycji. Rozwiązania wynikające z różnic wymiarów podanych na rysunki i wymiarów rzeczywistych należy uzgodnić z Projektantem.
- 02 Wymiary otworów okiennych podane są w świetle ościeży, parapetu w świetle konstrukcji. Wymiary otworów drzwiowych podane są w świetle ościeżnicy.
- 03 Fundamenty i elementy konstrukcyjne wykonywać zgodnie z rysunkami konstrukcyjnymi.
- 04 Niniejszy rysunek należy rozpatrywać łącznie z całym wielobranżowym projektem budowlanym, którego jest integralną częścią.
- 05 Wszystkie prace związane z inwestycją wykonywać zgodnie z warunkami technicznymi wykonawstwa i odbioru robót budowlanych.
- 06 Do rusztu kominka powietrze do spalania należy doprowadzić z zewnątrz.
- 07 Wszystkie prace należy wykonywać zgodnie z instrukcjami, procedurami i metodami wymaganymi i przewidzianymi przez producentów używanych produktów i powinny być poprzedzone zapoznaniem się przez Wykonawcę z właściwymi kartami katalogowymi i instrukcjami producentów.

**MATERIAŁY ELEWACYJNE**

- 1 dachówka - kolor szary,
- 2 tynk - kolor złamana biel,
- 3 stolarka okienna - kolor szary,
- 4 barierki - kolor szary,
- 5 okładzina elewacyjna - płyty kamienne,
- 6 rura spustowa - kolor szary
- 7 obróbka blacharska, rynna - kolor szary,
- 8 dach szklany na cięgnach

**RAWSTUDIO**  
pracownia architektoniczna

ADRES BIURA ul. Strzelecka 44 45-525 Opole TEL. (48) 77 545 33 77  
KOM. 782 550 610 E-MAIL poczta@rawstudio.pl INFO www.rawstudio.pl

projektant nr uprawnień podpis  
Radosław Wanago 08/OPOKK/2013 \_\_\_\_\_  
opracowała  
Katarzyna Dyktyńska

inwestor  
MK Invest Mirosław Konik  
ul. Żeromskiego 4/1  
45-053 Opole

inwestycja  
Budynek mieszkalny, jednorodzinny, w zabudowie bliźniaczej  
ul. Śliczna, Opole,  
nr działki: 453/5 k.m. 3  
obręb 0150 Chmielowice

tytuł rysunku  
Elewacje 2

skala	faza	data
1:100 @ A3	PB	lipiec 2018
branża	nr projektu	nr rysunku
architektura	18011	A10